

โครงการสำคัญประจำปี 2565

Vulnerable Guidance

- คนพิการถูกทอดทิ้ง ไม่มีผู้ดูแล
- รอเข้าสถานสงเคราะห์จำนวนมาก



ช่วยเหลือ
กลุ่มเปราะบาง

ครอบครัวอุปการะ

การจัดการครอบครัวทดแทนชั่วคราวให้กับคนพิการที่ไม่มีผู้ดูแล หรือถูกทอดทิ้ง ให้มีผู้ดูแลและได้เจริญเติบโตในครอบครัวแทนการเลี้ยงดูในสถานสงเคราะห์

- คนพิการมีผู้ดูแล มีคุณภาพชีวิตที่ดีขึ้น
- ลดจำนวนคนพิการในสถานสงเคราะห์
- ลดภาระงบประมาณการดูแลในสถานสงเคราะห์

Reform

- คนพิการตกหล่น/ไม่ได้รับความช่วยเหลือ
- ขั้นตอนยุ่งยากในการทำบัตรคนพิการ



ปฏิรูปการขึ้นทะเบียนคนพิการ

ขึ้นทะเบียนคนพิการ

- แก้ไขระเบียบฯ ลดเอกสารสำเนาขอมีบัตร
- ปรับปรุงการประเมินความพิการ
- ออกบัตรฯที่ รพ. One Stop Services
- การสำรวจคนพิการที่ตกหล่น

- อำนวยความสะดวกให้คนพิการได้เข้าถึงการทำบัตร ฯ ได้สะดวกรวดเร็ว
- คนพิการเข้าถึงสิทธิขั้นพื้นฐานอย่างเท่าเทียม

Development

- คนพิการมีความยากลำบากในการเข้าถึงสิทธิ สวัสดิการ
- คนพิการไม่ได้รับความช่วยเหลืออย่างทั่วถึง



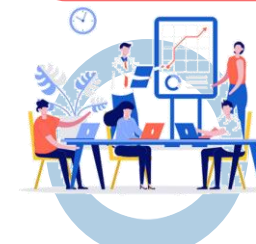
Digital & DATA

ระบบการให้บริการ

- ระบบการบริหารงานแบบดิจิทัล
- บัตรประจำตัวคนพิการดิจิทัล
- การให้บริการกู้ยืมเงินแบบออนไลน์
- การวิเคราะห์ข้อมูล (Data analysis)

- คนพิการมีความยากลำบากในการเข้าถึงสิทธิ สวัสดิการ
- คนพิการได้รับความช่วยเหลืออย่างทั่วถึง

- รองรับการเปลี่ยนแปลงของโลก
- ผลกระทบจาก COVID -19
- BCG Economy



อาชีพใหม่
คนพิการ

อาชีพคนพิการ

- การ Reskill & Upskill
- อาชีพด้าน AI /Digital /Youtuber
- สวนเกษตรคนพิการ
- ปรับรูปแบบศูนย์ฝึกอาชีพคนพิการ

- คนพิการได้รับการส่งเสริมอาชีพที่สอดคล้องกับสถานการณ์โลก
- คนพิการมีอาชีพมีรายได้มั่นคง

Vulnerable Guidance - Reform - Development : งานดี 12 เดือน ปี 2565

